

PMDFCI

Caderno III

Plano Operacional Municipal 2021



Conteúdo

1.	MEIOS E RECURSOS	3
1.1	Inventário de veículos e equipamentos	3
1.2	Meios complementares de apoio ao combate.....	4
2.	DISPOSITIVO OPERACIONAL DE DFCI	5
2.1	Esquema de comunicação	6
2.2	Procedimentos de atuação.....	7
2.3	Lista de Contactos.....	8
3.	SETORES TERRITORIAIS DE DFCI E LEE – VIGILÂNCIA E DETEÇÃO	11
3.1	Rede de Vigilância e Detecção de Incêndios.....	11
3.2	Setores Territoriais de DFCI e LEE – Detecção e Vigilância	12
4.	SETORES TERRITORIAIS DE DFCI – 1ª INTERVENÇÃO	13
5.	SETORES TERRITORIAIS DE DFCI E LEE – COMBATE	14
6.	SETORES TERRITORIAIS DE DFCI E LEE – RESCALDO E VIGILÂNCIA PÓS-INCÊNDIO	15
7.	CARTOGRAFIA DE APOIO À DECISÃO	16

1. MEIOS E RECURSOS

1.1 Inventário de veículos e equipamentos

Entidade		Município de Avis	BV Avis			
Veículo		77-JS-32	VFCI 04	VFCI 03	VLCI 02	VLCI 01
Equipa		SF 06-182	ECIN	EIP		
Recursos Humanos		5	5	5		
Área de Atuação (sectores territoriais)		Todos os sectores	Todos os sectores	Todos os sectores		
Período de atuação		Todo o Ano	1 junho a 30 setembro	1 janeiro a 31 dezembro		
Tipo de veículo		4x4	4x4	4x4	4x4	4x4
Vigilância e Detecção		Período crítico				
1ª Intervenção		✓	✓	✓		
Combate		✓	✓	✓		
Rescaldo		✓	✓	✓		
Vigilância pós-incêndio		✓	✓	✓		
Equipamento de supressão hidráulico	Capacidade (l)	500	2800	5000	500	500
	Potência (Hp)					
	Pressão	Alta/baixa	Alta/baixa	Alta/baixa	Baixa	Baixa
	Diâmetro das mangueiras (mm)	25	25/45/70	25/45/70	25	25
	Comprimento total de mangueiras (M)	125	200/120/40	200/120/40	100	100
Ferramenta manual de saporador	Pá		1	1		
	Enxada	2	1	1		
	Enxada (Pulaski)	1	1	1		
	Enxada-ancinho (McLeod)	2	1	1		
	Machado		1	1		
	Foição	1	1	1		
	Roçadora		1	1		
	Ancinho	1	1	1		
Batedor/Abafador	2	1	1			
Ferramenta moto-manual	Motosserra	2	1	1		
	Motor roçadora	4				
Equipamento Especifico	Pinga-lume	1				

Quadro nº1 – inventário de veículos e equipamentos



1.2 Meios complementares de apoio ao combate

Tipologia	Características	Quantidade	Entidade	Responsável	Contactos	Localização	Freguesia	Observações
TC	JOPER C3000	1						
TC	JOPER C5000	1						
PM	KAISER/INVEPE	1						
RE	JCB	1						
RE	FERMEC	1						
MN	CAT	1						
OT	FERRI TXV 5012	2						
OT	FAE FML 200	1						
TD	MN1	1						
TC	JOPER MN 5000L	1						
TD	CQ1	1						
TC	GALUCHO CQ	1						
TC		2						
TC		1						
TD		1						
TC		1						
TC	Joper 2500 l	1						
RE	New Holland	1						
TD								
VK		1						
VK		1						
VK		1						
VK		1						
VK		1						
VK		1						
VK		1						
TC	600 litros	1						
VK		1						
TC	600 litros	1						
TD		1						
TD		1						
TD		1						
TD		1						



TD		1						
TD		1						

Quadro nº2 – Meios complementares de apoio ao combate

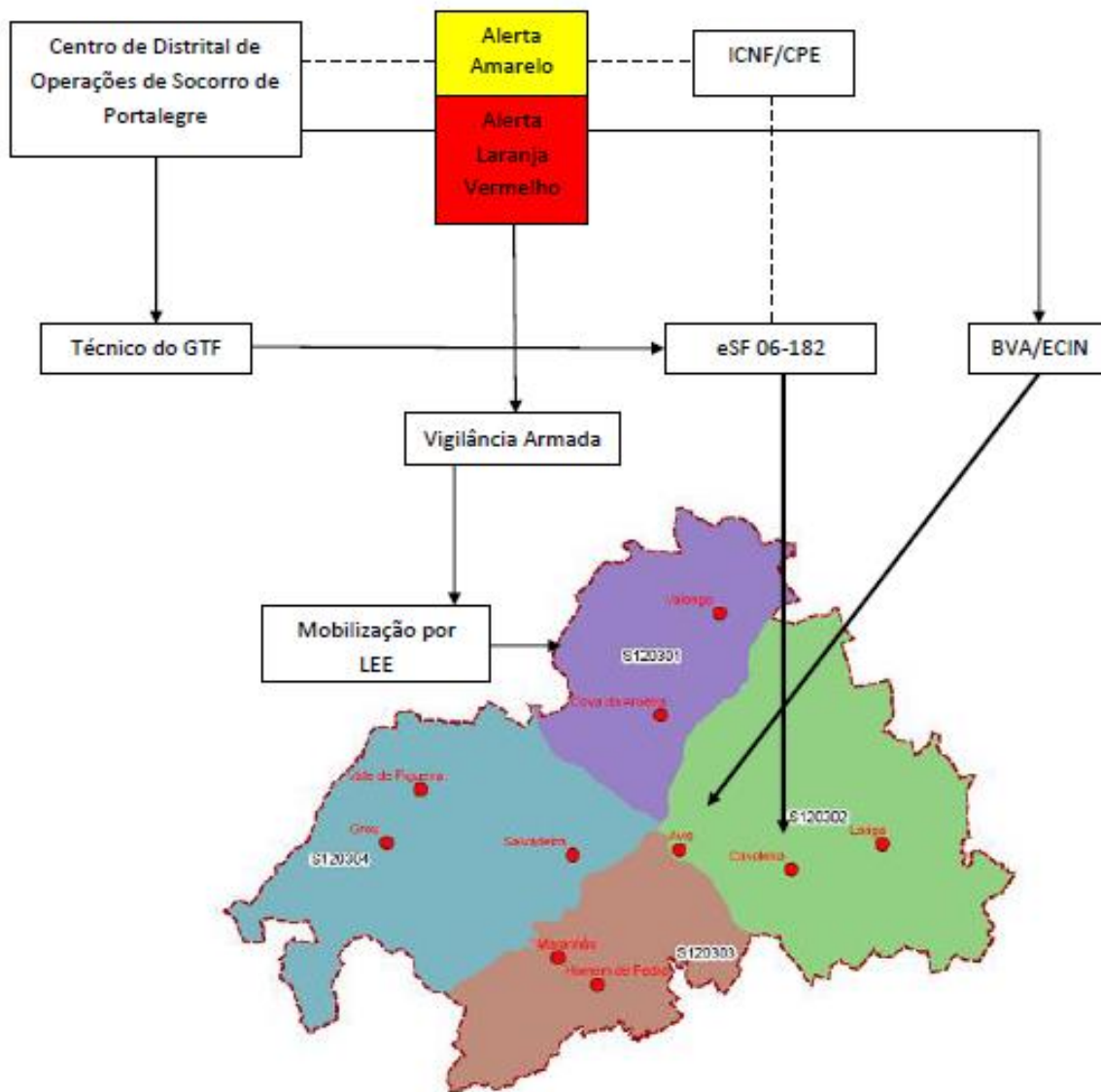
2. DISPOSITIVO OPERACIONAL DE DFCI

A definição prévia de canais de comunicação e procedimentos de atuação das várias forças e entidades do sistema municipal de DFCI contribui para uma melhor e mais eficaz resposta de todos à questão dos incêndios florestais.

O estado de alerta especial para as organizações integrantes do Sistema Integrado de Operações de Proteção e Socorro (SIOPS) visa intensificar as ações preparatórias para as tarefas de supressão ou minoração das ocorrências, colocando meios humanos e materiais de prevenção em relação ao período de tempo e à área geográfica em que se preveja especial incidência de condições de risco ou emergência. Os níveis de alerta compreendem os níveis, azul, amarelo, laranja e vermelho, conforme a gravidade da situação e o grau de prontidão que exige.

Compete ao CDOS a comunicação diária do nível de alerta ao dispositivo municipal.

2.1 Esquema de comunicação



2.2 Procedimentos de atuação

Entidades		Procedimentos de Atuação						
		Atividades	Alerta Amarelo			Alerta Laranja e Vermelho		
			Horário	RH	LEE	Horário	RH	LEE
BV Avis		Vigilância		5 (10)	120308		5 (10)	120308
		1ª Intervenção	24h (a EIP funcionará entre as 9 e as 17h)	5 (10)		24h (a EIP funcionará entre as 9 e as 20h)	5 (10)	
		Combate		5 (10)			5 (10)	
		Rescaldo		5 (10)			5 (10)	
		Vigilância pós-incêndio		5 (10)			5 (10)	
CM Avis	SF 06-182	Vigilância	12h às 18h	5	120310		3	120310
		1ª Intervenção		5			3	
		Combate		5			3	
		Rescaldo		5			3	
		Vigilância pós-incêndio		5			3	
GNR	NPA	Patrulhamento e despistagem de causas	24h	2		24h	2	
	PT Avis	Patrulhamento e Fiscalização		2			2	
AFOCELCA		Vigilância						
		1ª Intervenção						
		Combate						
		Rescaldo						
		Vigilância pós-incêndio						
Polícia Judiciária		Despistagem de causas						
Proprietários		Vigilância	24H		Suas Propriedades	24H		Suas Propriedades
		1ª Intervenção						
		Combate						
		Rescaldo						

Quadro nº3 – Procedimentos de atuação

2.3 Lista de Contactos

Entidade	Serviço	Cargo	Nome	Contactos	
Câmara Municipal	CMDFCI	Presidente Câmara Municipal		Telemóvel	
				Telefone	
				Mail	
ANEPC	CDOS	CODIS		Telemóvel	
				Telefone	
				Mail	
	CDOS	2º CODIS		Telemóvel	
				Telefone	
				Mail	
Bombeiros Voluntários Avisenses	Bombeiros	Comandante		Telemóvel	
				Telefone	
				Mail	
	Bombeiros	2º Comandante		Telemóvel	
				Telefone	
				Mail	
Câmara Municipal	DOUSU	Diretor Departamento Municipal		Telemóvel	
				Telefone	
				Mail	
	GTF	Técnico de Acompanhamento		Telemóvel	
				Telefone	
				Mail	
GNR	Destacamento Ponte de Sor	Comandante		Telemóvel	
				Telefone	
				Mail	
	EMEIF Portalegre	Major		Telemóvel	
				Telefone	
				Mail	
	SEPNA Portalegre	Sarg. Ajud.		Telemóvel	
				Telefone	
				Mail	
	UEPS	Capitão		Telemóvel	
				Mail	
				Telemóvel	
		1.º Sargento		Mail	
				Telemóvel	
		Cabo		Telemóvel	
Telemóvel					
PT Avis	1º Sargento		Telemóvel		
			Telefone		

				Mail		
	SEPNA	Chefe de Núcleo		Telemóvel		
				Telefone		
				Mail		
ICNF	DRCNFA	CPE		Telemóvel		
				Telefone		
				Mail		
	Diretora Regional			Telemóvel		
				Telefone		
				Mail		
Junta de Freguesia	Avis	Presidente		Telemóvel		
				Telefone		
				Mail		
	UF de Alcôrego e Maranhão	Presidente			Telemóvel	
					Telefone	
					Mail	
	Aldeia Velha	Presidente			Telemóvel	
					Telefone	
					Mail	
	Benavila e Valongo	Presidente			Telemóvel	
					Telefone	
					Mail	
Junta de Freguesia	Ervedal	Presidente		Telemóvel		
				Telefone		
				Mail		
	Figueira e Barros	Presidente			Telemóvel	
					Telefone	
					Mail	
AFOCELCA	C. de Coord. da Figueira da Foz			Telemóvel		
				Telefone		
				Mail		
AFLOSOR	CMDFCI	Coordenador DFCI		Telemóvel		
				Telefone		
				Mail		
Infraestruturas de Portugal	Centro Operacional Sul	Técnico	Paulo Jorge	Telemóvel		
				Telefone		
				Mail		
	Centro Operacional Sul	Encarregado	João Salgueiro		Telemóvel	
					Telefone	
					Mail	
EDP		Responsável		Telemóvel		

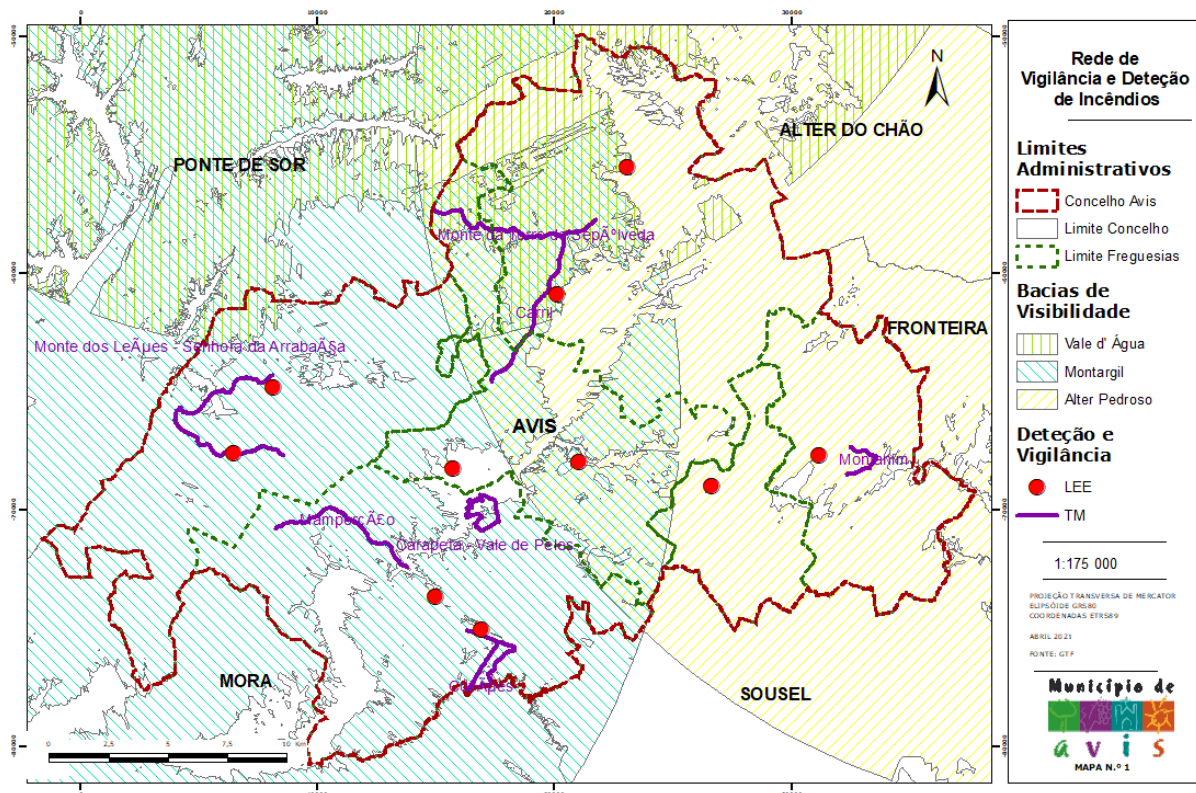


	Direção Geral da Vegetação – Planeamento Monitorização			Telefone		
				Mail		
				Telemóvel		
	Direção de Serviços ao Ativos	Gestor Operacional – Manutenção Portalegre			Telefone	
					Mail	
					Telemóvel	
REN	CMDFCI	Responsável	Eng.º Pedro Marques	Telemóvel		
				Telefone		
				Mail		
	CMDFCI	Responsável Adjunto		Eng.ª Isa Matos	Telemóvel	
					Telefone	
					Mail	

Quadro nº4 – Lista de Contactos

3. SETORES TERRITORIAIS DE DFCI E LEE – VIGILÂNCIA E DETEÇÃO

3.1 Rede de Vigilância e Detecção de Incêndios

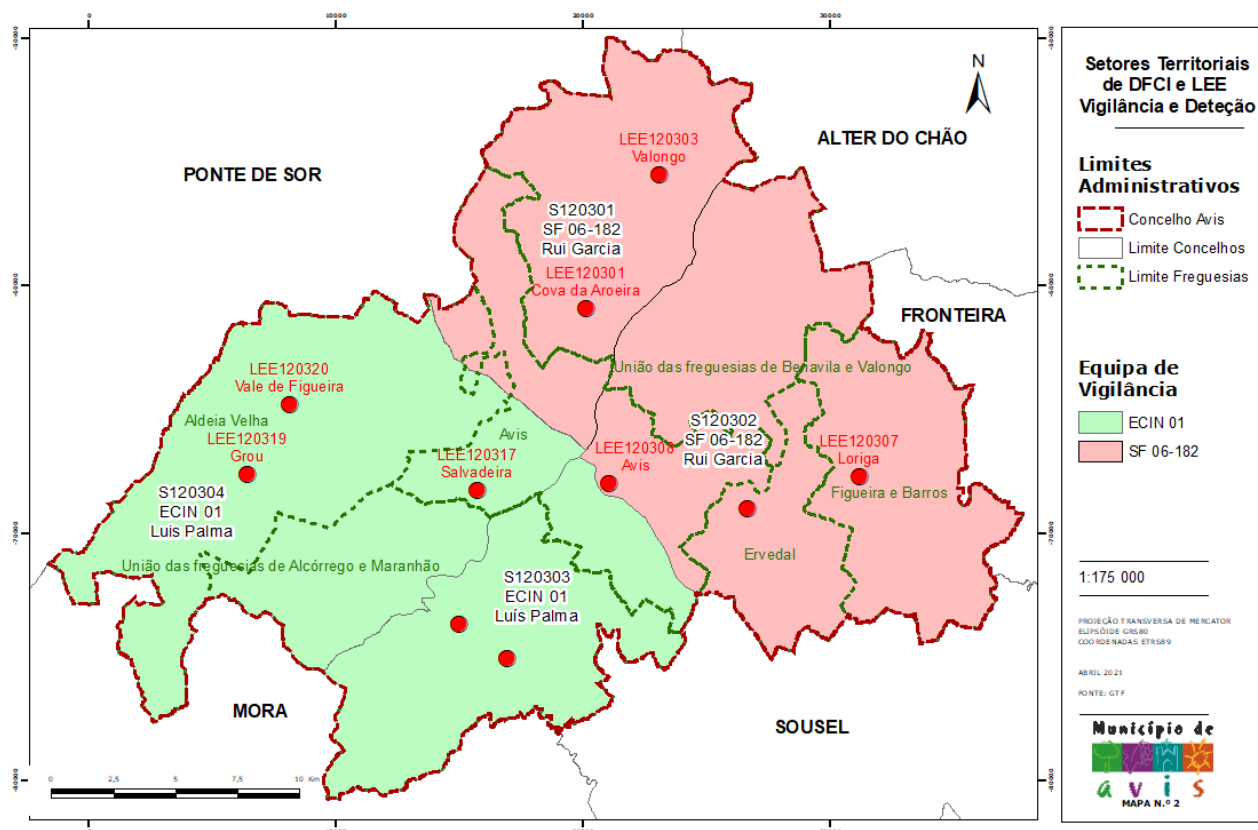


Mapa N.º 1 – Rede de Vigilância e Detecção de Incêndios

A coordenação do Sistema de Vigilância e Detecção Distrital é assegurada pela Guarda Nacional Republicana, através de um oficial de ligação no Comando Distrital de Operações de Socorro (CDOS), em articulação com as CMDF de cada Município.

Este sistema assume duas formas complementares: uma vigilância fixa através da Rede Nacional de Postos de Vigilância, nomeadamente dos postos de Alter Pedroso, Vale de Água e de Montargil, assim como de uma vigilância móvel em Troços pré-definidos.

3.2 Setores Territoriais de DFCI e LEE – Detecção e Vigilância

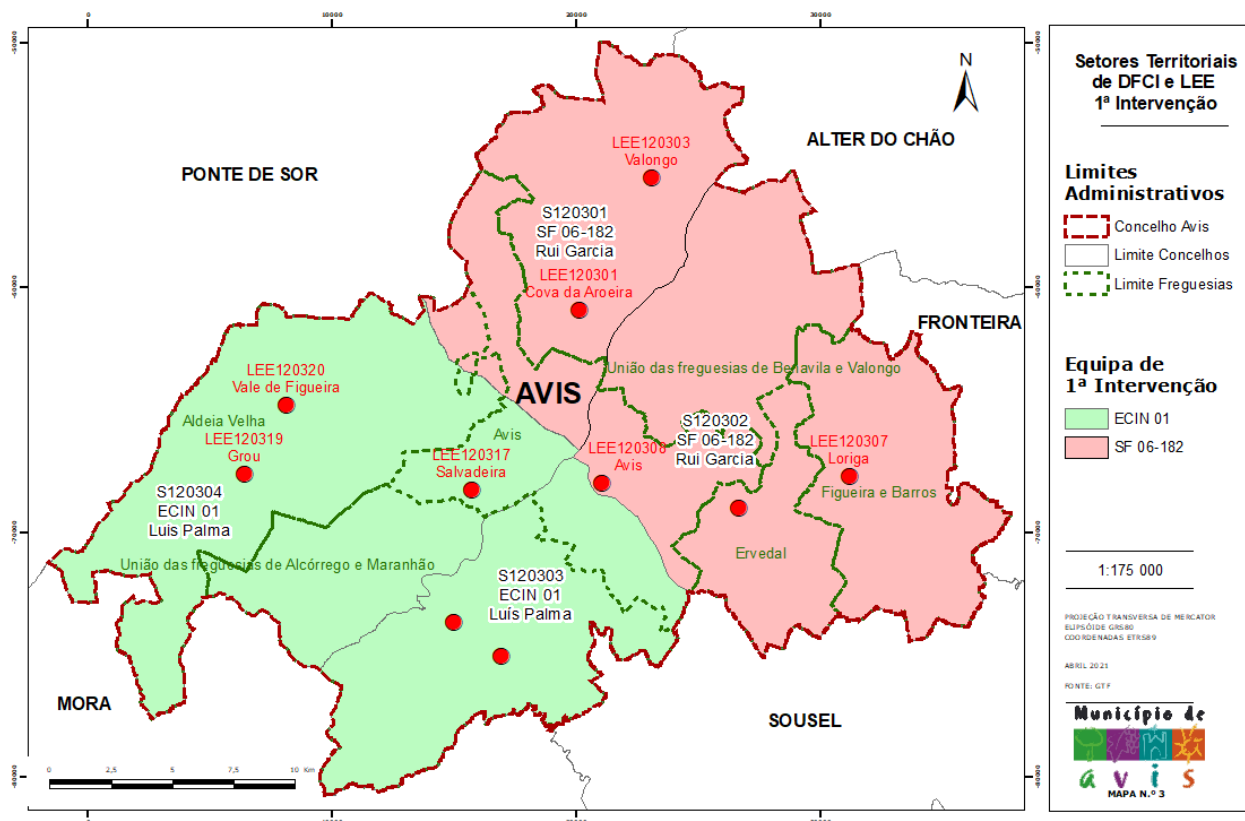


Mapa Nº 2 – Setores Territoriais de DFCI e LEE – Detecção e Vigilância

A vigilância móvel abarca a totalidade do concelho de Avis, dividindo-se em quatro setores DFCI e vinte LEE, de modo a otimizar o tempo de 1ª intervenção.

A vigilância foi dividida entre a equipa SF 06-182 e a ECIN dos Bombeiros Voluntários de Avis, em que a cada equipa são atribuídos dois setores.

4. SETORES TERRITORIAIS DE DFCI – 1ª INTERVENÇÃO

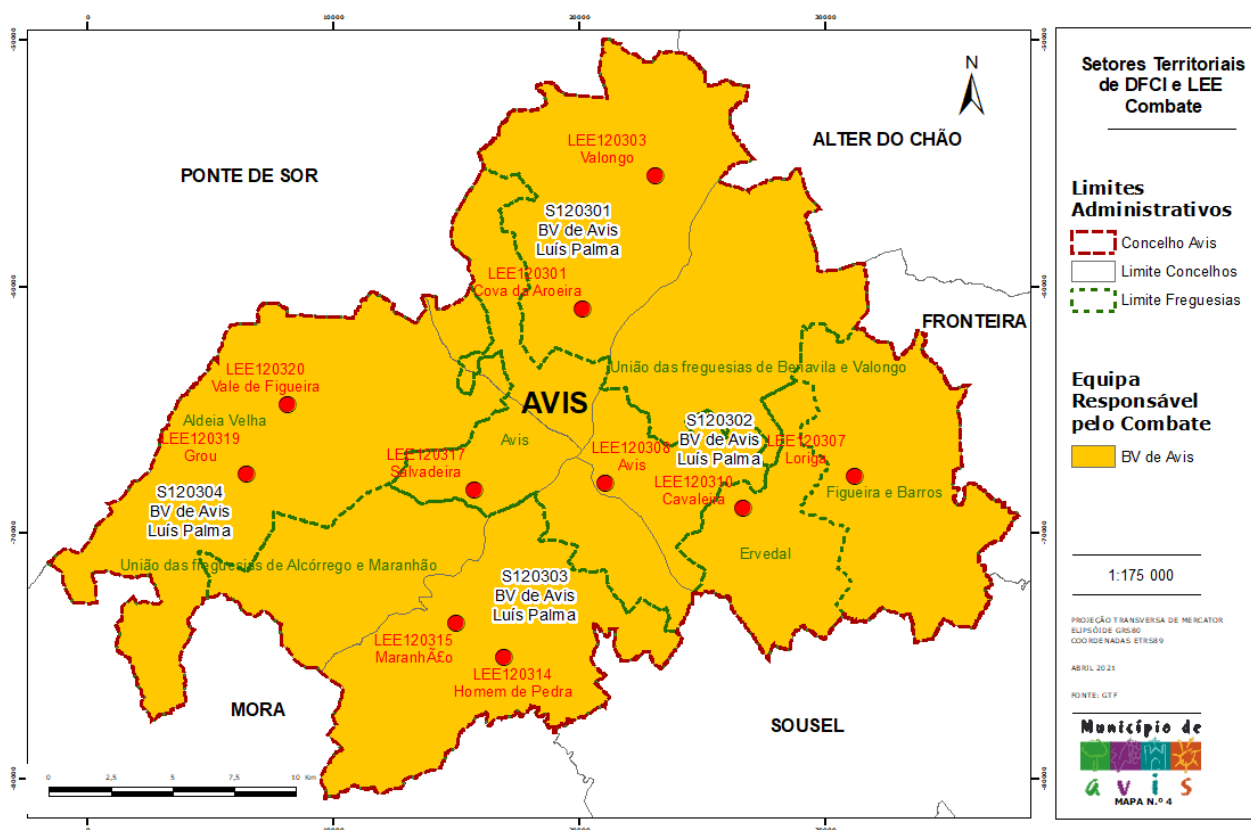


Mapa Nº 3 – Setores Territoriais de DFCI e LEE – 1ª Intervenção

Uma rápida 1ª Intervenção (no máximo 20 minutos) é fulcral para a circunscrição de um incêndio e impedir a sua progressão.

Para garantir esta premissa dividiram-se os setores pelas equipas SF 06-182 e ECIN dos Bombeiros Voluntários de Avis, em que cada uma fica com dois setores a seu cargo.

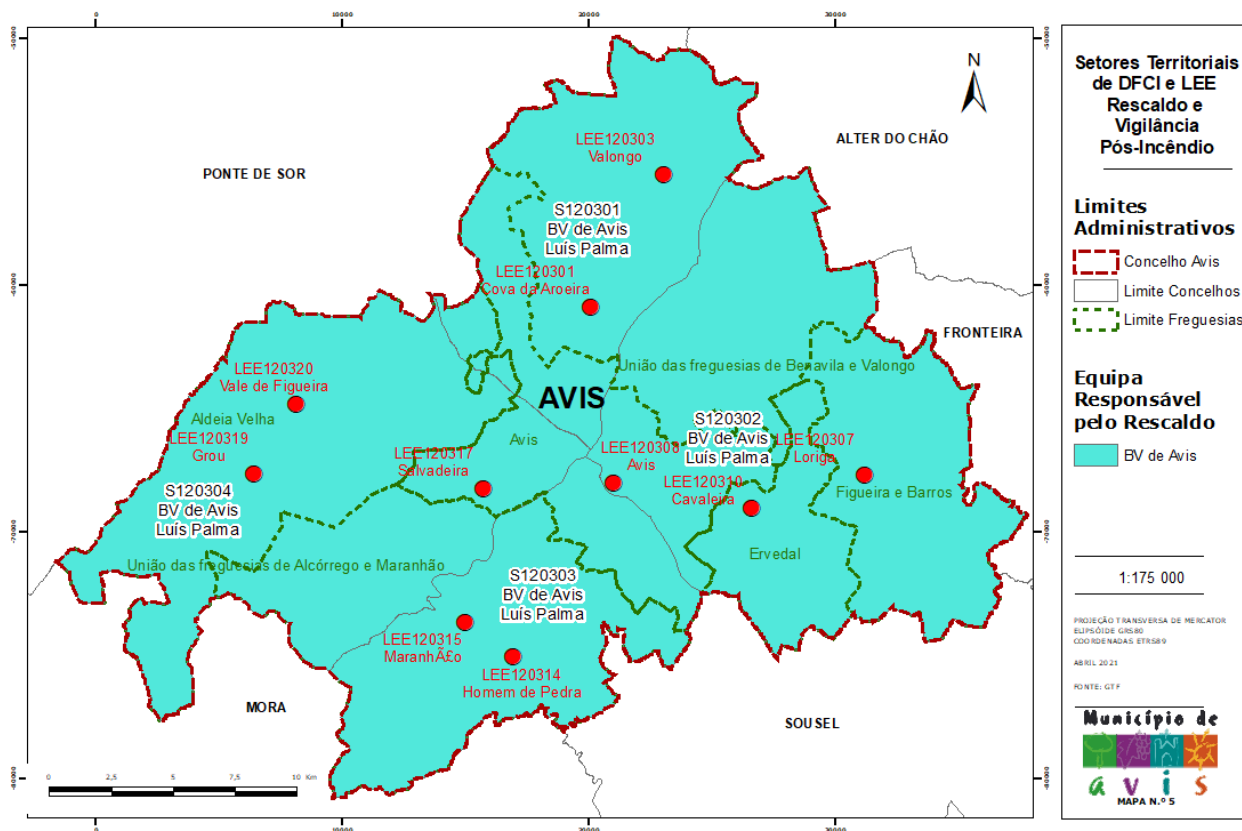
5. SETORES TERRITORIAIS DE DFCl E LEE – COMBATE



Mapa Nº 4 – Setores Territoriais de DFCl e LEE – Combate

O combate aos incêndios no concelho de Avis é da inteira responsabilidade do Corpo de Bombeiros Voluntários Avisenses.

6. SETORES TERRITORIAIS DE DFCI E LEE – RESCALDO E VIGILÂNCIA PÓS-INCÊNDIO



Mapa Nº 5 – Setores Territoriais de DFCI e LEE – Rescaldo e Vigilância Pós-Incêndio

O rescaldo e a vigilância pós-incêndio são fundamentais para impedir o reacendimento de um incêndio. Para garantir o sucesso destas ações, elas ficam a cargo do Corpo de Bombeiros Voluntários de Avis, podendo ser apoiados pela equipa SF 06-182.



7. CARTOGRAFIA DE APOIO À DECISÃO